

# Wap'Isol

Plateforme locale  
de rénovation énergétique



# Wap'Isol - Plateforme locale de rénovation énergétique

## ► Contexte

- Y compris audits et primes

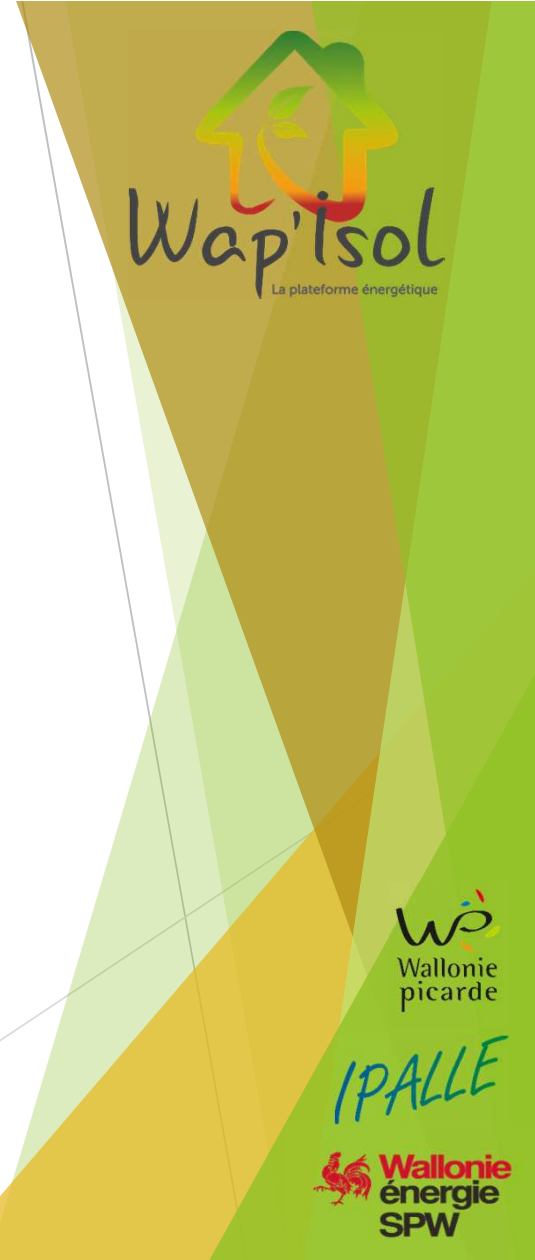
## ► Wap'Isol

- Vous êtes un citoyen
- Vous êtes un entrepreneur du bâtiment ou un auditeur

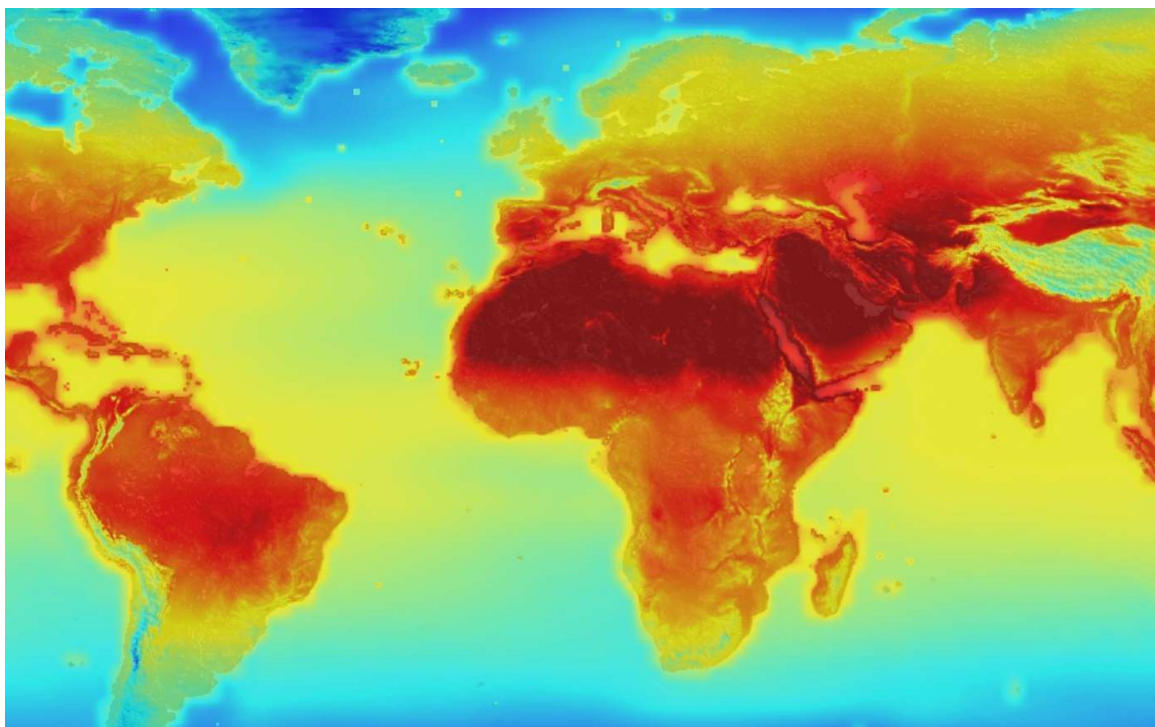


# Contexte

- ▶ Changement climatique
- ▶ Objectifs wallons
- ▶ Atteindre les objectifs wallons
- ▶ Les déperditions dans une habitation
- ▶ Rénover son habitation - Walloreno



# Contexte - changements climatiques



  
Wap'isol  
La plateforme énergétique

  
Wallonie  
picarde

IPALLE  
 Wallonie  
énergie  
SPW

# Contexte - Objectifs wallons

- ▶ Neutralité carbone au plus tard en 2050
- ▶ -55% de Gaz à Effet de Serre en 2030 par rapport à 1990
- ▶ **Rénovation des bâtiments : priorité majeure régionale**
- ▶ Renforcement des critères PEB

DÉCLARATION DE POLITIQUE

**WALLONIE**

2019-2024



IPALLE



# Contexte - Atteindre les objectifs wallons

- Vision globale et actions dans tous les domaines :

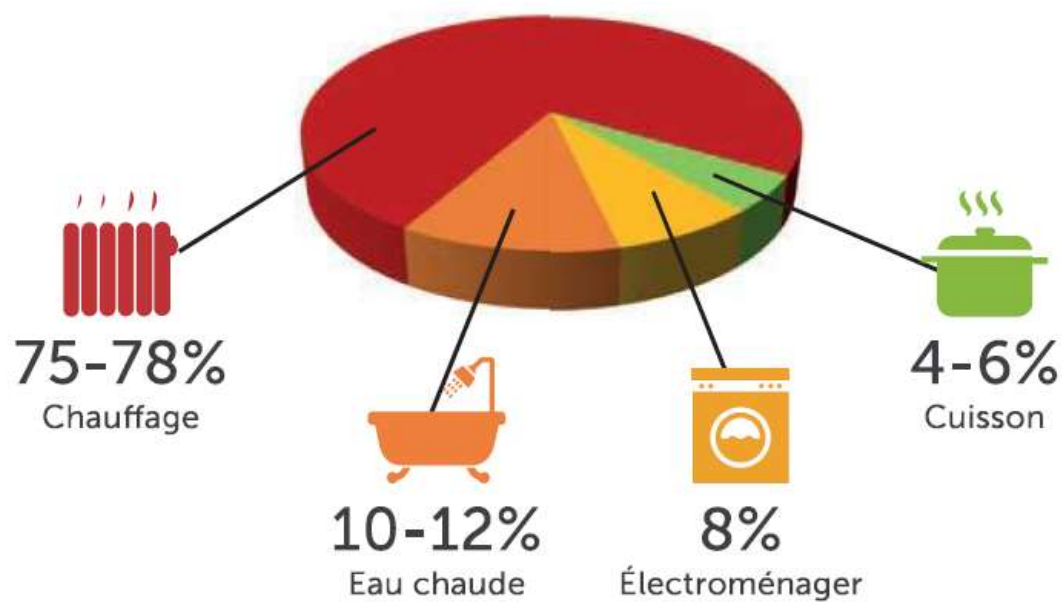


- Pratiquement toutes les communes WAPI ont signé la convention des maires

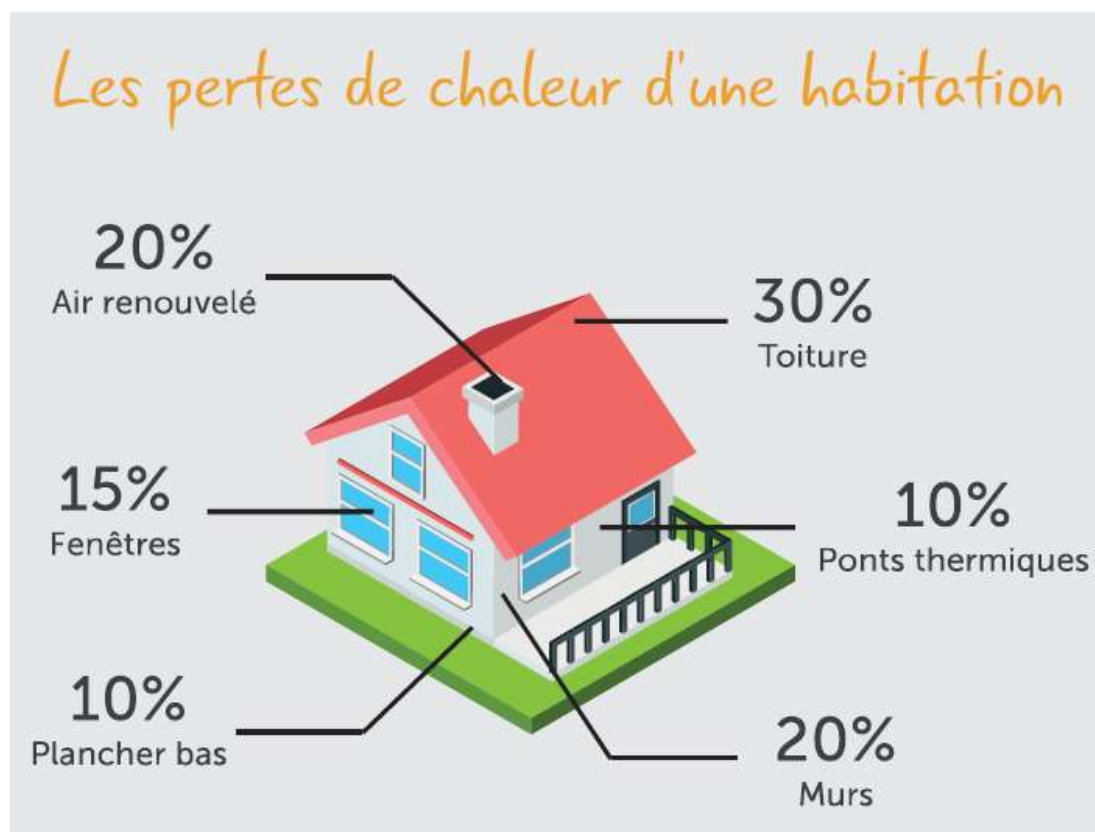


# Contexte - Consommations et déperditions dans une habitation

Consommation moyenne d'énergie d'un logement



# Contexte - Consommations et déperditions dans une habitation





# Rénover son habitation -



- ▶ Vous rénovez votre logement ?
- ▶ Vous souhaitez économiser de l'énergie ?
- ▶ Votre logement connaît des problèmes de salubrité et vous voulez y remédier ?
- ▶ Par où commencer?
- ▶ Comment isoler?
- ▶ Quel type de chauffage choisir?



# Rénover son habitation -



- ▶ Un logement sain et bien isolé, c'est important !
- ▶ Avant d'entamer des travaux, l'idéal est de faire réaliser un audit Logement
- ▶ Un audit Logement, c'est quoi?
  - ▶ Un moyen de connaître les points faibles du logement et d'identifier les travaux à réaliser prioritairement
  - ▶ Améliorer le confort et la santé des habitants et diminuer les consommations d'énergie.



# L'audit Logement



## ► L'audit analyse

- La qualité d'isolation des parois
- L'étanchéité à l'air
- Le système de ventilation
- La performance du système de chauffage et de production d'eau chaude
- La salubrité du logement
  - Conformité électricité et gaz
  - Incendie
  - Radon, amiante
  - Stabilité
  - Humidité ...



# L'audit Logement



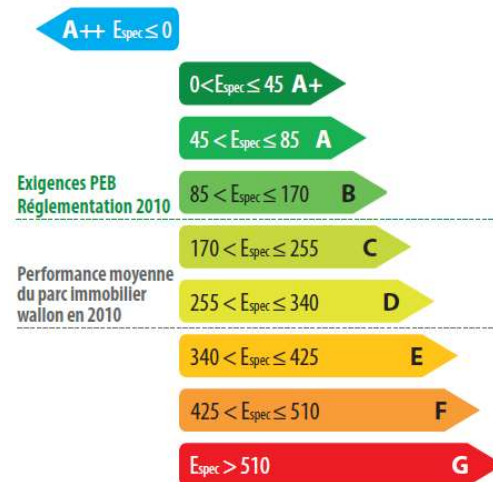
- ▶ L'audit fixe les « bouquets » de travaux à réaliser dans l'ordre préconisé par l'auditeur
- ▶ L'audit doit être réalisé par un auditeur agréé RW
- ▶ L'audit est indispensable pour toute demande de prime
- ▶ Coût estimé d'un audit : entre 800 et 1000 euros



# Primes -



- ▶ Volonté de la RW d'atteindre, d'ici 2050, le label PEB A en moyenne sur l'ensemble du parc de logements
- ▶ Nouveau système de primes conditionné à la réalisation d'un audit logement



# Contexte - **WALLORENO** EN ROUTE VERS LE LABEL A

- Primes basées sur le niveau de revenu :

<b>Revenu de référence du ménage</b>	<b>Majoration de la prime de base</b>
=< 23 000 euros	Prime de base x 6
23.000 < < 32.700 euros	Prime de base x 4
32.700 < < 43.200 euros	Prime de base x 3
43.200 < < 97.700 euros	Prime de base x 2
> 97 700 euros	Prime de base



# Contexte - WALLORENO

EN ROUTE VERS LE LABEL A

- ▶ Prime de base sur l'audit : 110 €
  - ▶ (certaines communes ont mis en place une prime supplémentaire pour réalisation d'un audit)
- ▶ Primes de base sur l'isolation
  - ▶ basées sur les économies d'énergie réalisées et plus sur les m2 isolés
  - ▶ 0,15 €/kWh économisé + 25% si isolant bio-sourcé



IPALLE



# Contexte - WALLORENO EN ROUTE VERS LE LABEL A

- ▶ Primes de base sur les systèmes
  - ▶ PAC : 1000 €
  - ▶ VMC simple flux : 500 €
  - ▶ VMC double flux : 1200 €
  - ▶ Amélioration de l'efficacité du chauffage existant :  
0,15 €/kWh économisé
  - ▶ Etc...



Wap'isol  
La plateforme énergétique



Wallonie  
picarde



IPALLE



Wallonie  
énergie  
SPW



## Quelques exemples

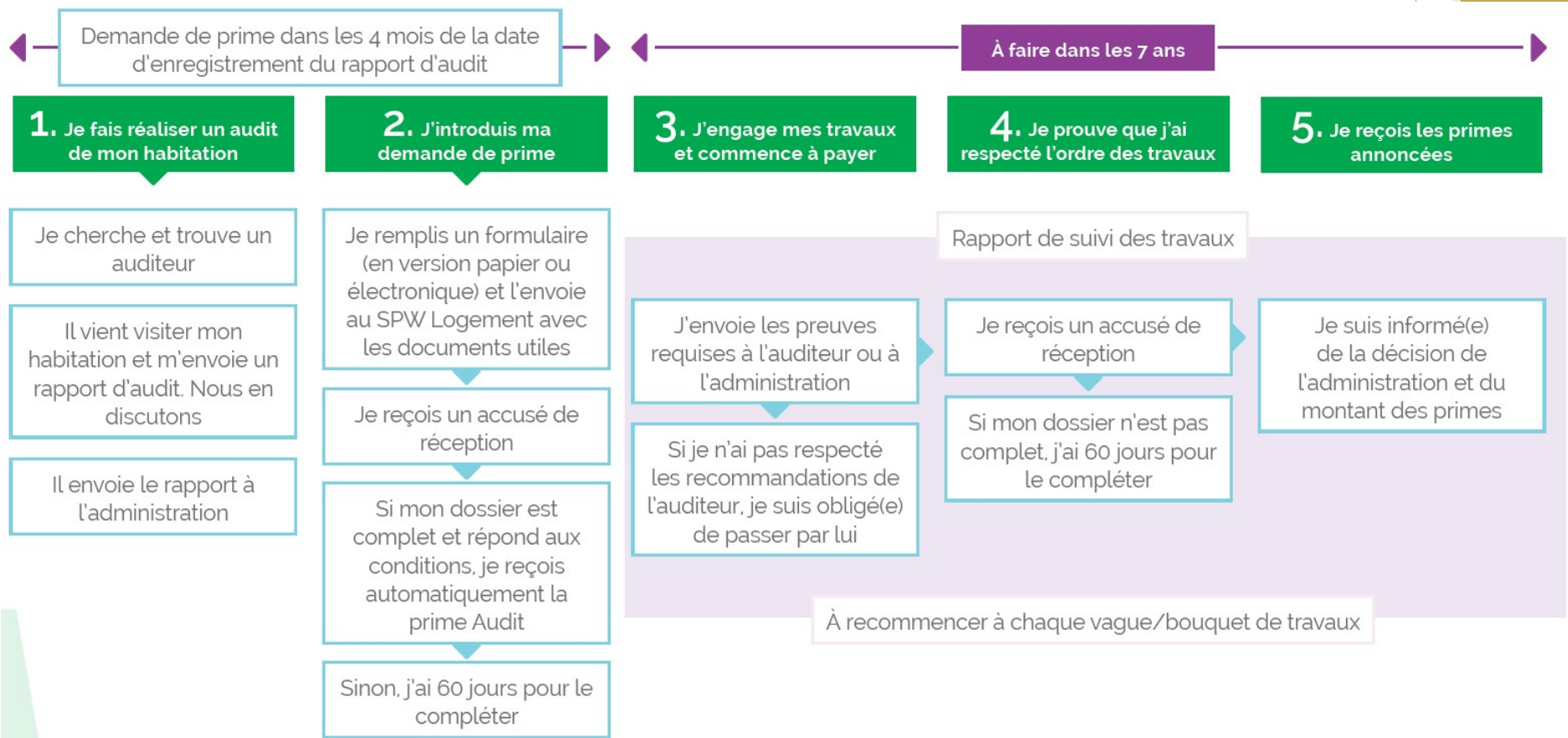
- ▶ Avant : combles non aménagés et non isolés → U : 3 W/m<sup>2</sup>K
- ▶ Après : 20cm de laine minérale → U : 0,2 W/m<sup>2</sup>K
  - ▶ (conforme aux critères pour la prime)
- ▶ Économie d'énergie = 169 kWh/m<sup>2</sup> → prime de 25€/m<sup>2</sup>
- ▶ Maison moyenne avec 80m<sup>2</sup> de toiture
  - ▶ Prime de base = 2.030 euros
  
- ▶ Coût moyen estimé d'une isolation de toiture : 80€/m<sup>2</sup>

## Quelques exemples

- ▶ Avant : toiture faiblement isolée (5cm laine minérale)
  - ▶ → U : 1 W/m<sup>2</sup>K
- ▶ Après : toiture avec 20cm de laine minérale → U : 0,2 W/m<sup>2</sup>K
  - ▶ (conforme aux critères pour la prime)
- ▶ Économie d'énergie = 43,2 kWh/m<sup>2</sup> → prime de 6,48 €/m<sup>2</sup>
- ▶ Maison moyenne avec 80m<sup>2</sup> de toiture
  - ▶ Prime de base = 518,4 euros

# WALLORENO **Etapes**

EN ROUTE VERS LE LABEL A



# Wap'Isol



Wap'Isol est une plateforme créée par Ipalle qui vise à promouvoir la rénovation énergétique et l'emploi local en Wallonie picarde.

## Buts :

- ▶ favoriser la rénovation énergétique des habitations
  - ▶ en accompagnant gratuitement le citoyen dans l'ensemble des démarches (pour les communes adhérentes à la plateforme)
  - ▶ en diffusant une liste d'ambassadeurs Wap'Isol : auditeurs et entrepreneurs



# Wap'Isol



## Services aux citoyens :

- ▶ ***Séance d'information auprès des citoyens***
  - ▶ Informer sur les nouvelles primes
  - ▶ Informer sur l'utilisation rationnelle de l'énergie;
  - ▶ Démontrer le gain économique engendré par la rénovation énergétique;
  - ▶ Diffuser la liste des entrepreneurs-ambassadeurs de Wap'Isol
- ▶ **Mise en relation avec les ambassadeurs Wap'Isol**
  - ▶ ambassadeurs-auditeurs
  - ▶ ambassadeurs-entrepreneurs



IPALLE



# Wap'Isol



## Services aux citoyens :

- ▶ Accompagnement technique des citoyens par l'équipe Wap'Isol
  - ▶ pour compréhension et comparaison des devis obtenus;
- ▶ Accompagnement administratif des citoyens par l'équipe Wap'Isol
  - ▶ aide pour compléter les documents



IPALLE

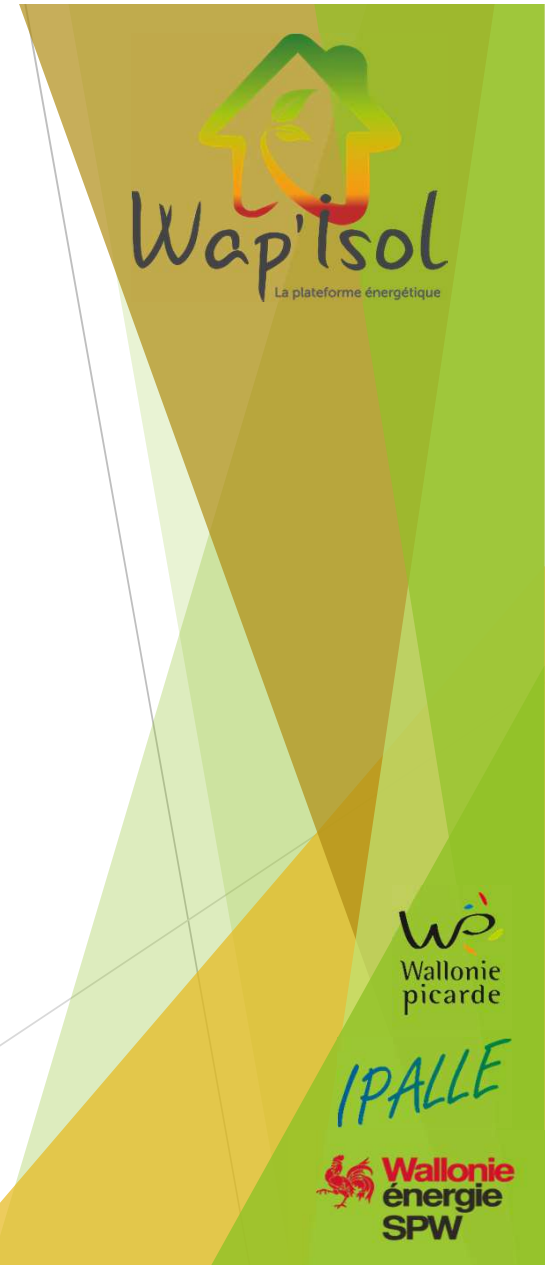


# Wap'Isol



## Intérêt pour les ambassadeurs :

- ▶ Visibilité
- ▶ Publicité via la plateforme
- ▶ Mise en contact avec des candidats rénovateurs



MERCI  
DE VOTRE  
ATTENTION



IPALLE

